



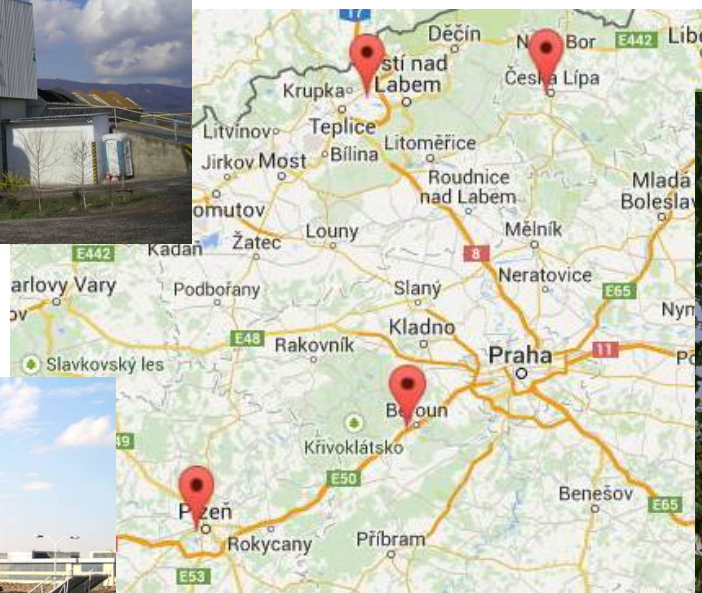
Ukázky realizací ČMB

**PREZENTACE SKUPINY
TBG Plzeň Transportbeton s.r.o.**

TBG Plzeň Transportbeton s.r.o.

betonárny:

- Plzeň
- Chabařovice
- Česká Lípa





Středová podpěra tunelu Valík



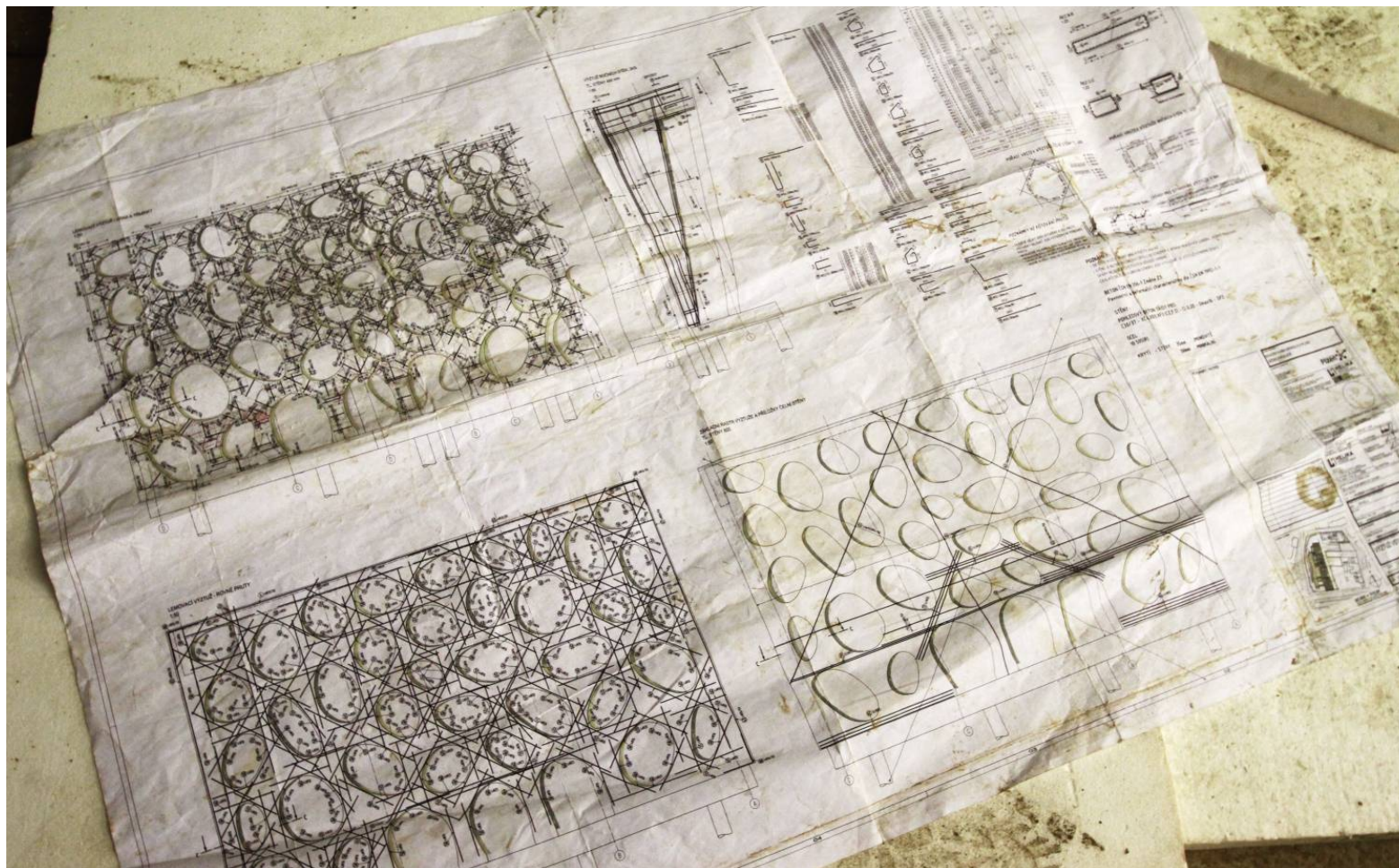
Středová podpěra tunelu Valík



- **Objednatel:**
Ředitelství silnic a dálnic
- **Zhotovitel:**
Metrostav a.s.
- **Projektant:**
Pragoprojekt, a.s.
- **Dodavatel betonu:**
TBG Plzeň
Transportbeton s.r.o.
- **Technologie betonu
a zkušebnictví:**
BETOTECH s.r.o.











- náklady 19 miliard Kč
- 23,4 km dálnice
- 10 samostatných staveb
- 33 mostních objektů
- 2 tunely
- výškový rozdíl 482 m
- zahájení 11/2003
- ukončení 10/2006
- 60% betonů je pod zemí
- 60% betonů je provzdušněných
- všechny mostovky jsou z betonu třídy C 35/45 XF1
- celkem dodáno 500.000 m³ betonu



D8-0807/IA, Trmická estakáda

zhotovitel: Metrostav a.s.



D8-0807/II E, most Knínice

zhotovitel: Skanska DS a.s.

- délka mostu 1070 m
- nosná konstrukce je z částečně předpjatého betonu o 26 polích
- rozpětí polí je 42 m
- most překonává táhlé stoupání na úpatí Nakléřovské výšiny, proměnná výška po délce činí 1,4 m v polích a 2,6 m nad podpěrami







- **Objednatel:**
Ředitelství
silnic a dálnic
- **Zhotovitel:**
Metrostav a.s.,
Skanska a.s.
- **Projektant:**
Tunel: IKP Consuling
Engineers s.r.o.
- **Dodavatel betonu:**
TBG Plzeň
Transportbeton s.r.o.
- **Technologie betonu
a zkušebnictví:**
BETOTECH s.r.o.







typ: Merko, věžová betonárna
míchačka: BHS (2,0 m³)

Zvláštnosti:
nejvýše položená betonárna v ČR
(702 m.n.m)







Sdružení BETON D8

betonárny:

- **Nakléřov**
- **Libouchec**



- **Objednatel:**
Ředitelství silnic a dálnic
- **Zhotovitel:**
Metrostav a.s.
- **Projektant:**
Valbek v.o.s.
- **Dodavatel betonu:**
TBG Plzeň
Transportbeton s.r.o.
- **Technologie betonu
a zkušebnictví:**
BETOTECH s.r.o.



D8-0807/IIG, tunel Panenská

zhotovitel: Metrostav a.s.



D8-0807/IIG, tunel Panenská

zhotovitel: Metrostav a.s.



D8-0807/IIG, tunel Panenská

zhotovitel: Metrostav a.s.

- náklady 5,638 mld. Kč
- 150 pracovníků nepřetržitě ve třech směnách
- rychlost ražby 150 m za měsíc
- 800 tun kari sítí
- 100.000 m² polyetylenové fólie jako hydroizolace
- objem rubaniny 419.250 m³
- 120.000 m³ betonu



D8-0807

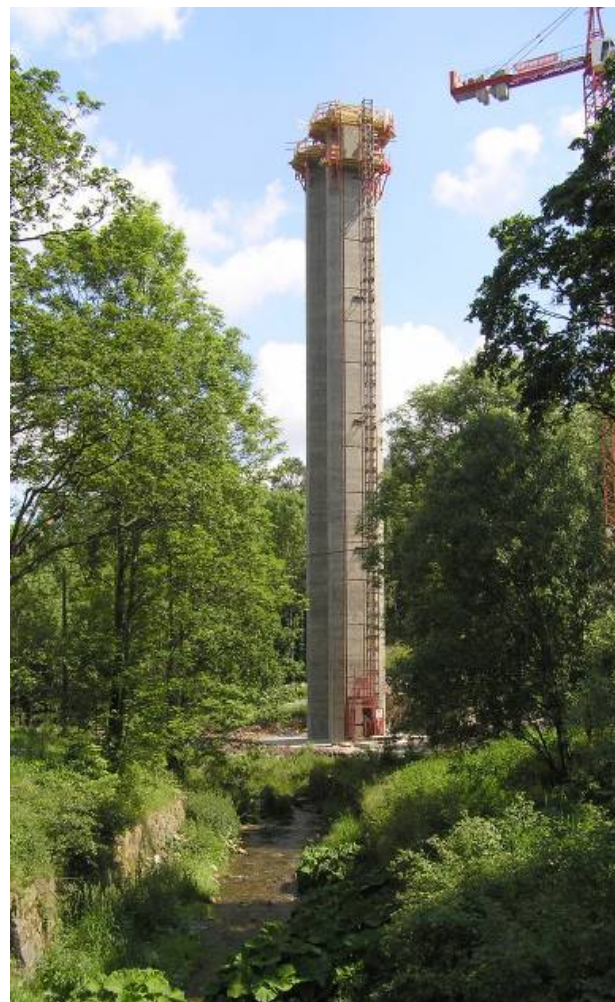
Hraniční most
most přes Rybný potok
most přes Špičák



D8-0807/IIH, most přes Rybný potok

zhotovitel: Metrostav a.s.

- délka přemostění 356 m
- výška mostu 52 m,
šířka 31,10 m
- most podpírá 6 pilířů
o výšce 12,00 až 46,60 m
- pilíře byly zhotoveny
technologíí tažené
konstrukce
- první betonáž
– poslední výsuv
= 7 měsíců



D8-0807/IIH, most přes Rybný potok

BETON C 30/37 XF3

množství: 3.118 m³

pozzutec



C 35/45 XF4 SSC, 773 m³

C 35/45 XF1, 6.346 m³



C 30/37 XF4, 632 m³

D8-0807/IIH, most přes Rybný potok



D8-0807/IIH, most přes Rybný potok

zhotovitel: Metrostav a.s.



D8-0807/IIH, Hraniční most

zhotovitel: JHP s.r.o.



- **Objednatel:**
Ředitelství
silnic a dálnic
- **Zhotovitel:**
Metrostav a.s.
- **Projektant:**
Tunel: PUDIS a.s.
- **Dodavatel betonu:**
TBG Plzeň
Transportbeton s.r.o.
- **Technologie betonu
a zkušebnictví:**
BETOTECH s.r.o.





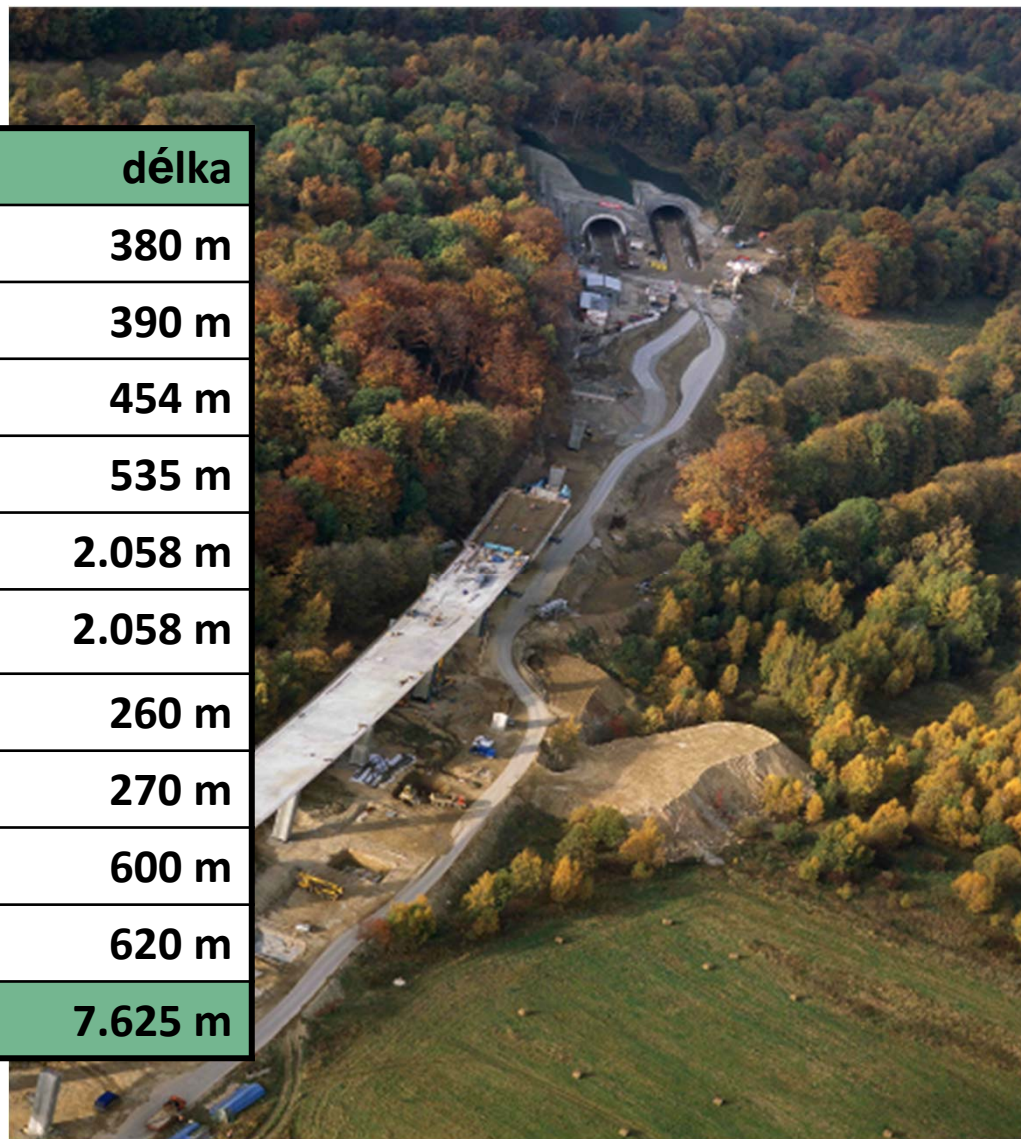


- **Objednatel:**
Ředitelství
silnic a dálnic
- **Zhotovitel:**
Metrostav a.s.
- **Projektant:**
Tunel: Pragoprojekt, a.s.
- **Dodavatel betonu:**
TBG Plzeň
Transportbeton s.r.o.
- **Technologie betonu
a zkušebnictví:**
BETOTECH s.r.o.





tunel	tubus	délka
Valík	jižní	380 m
Valík	severní	390 m
Libouchec	pravý	454 m
Libouchec	levý	535 m
Panenská	pravý	2.058 m
Panenská	levý	2.058 m
Prackovice	pravý	260 m
Prackovice	levý	270 m
Radejčín	pravý	600 m
Radejčín	levý	620 m
Celkem:		7.625 m



betonárny:

- Čertovka
- Přeštice



Klatovská nemocnice

zhotovitel: Metrostav a.s.



TBG Východní Čechy s.r.o.

betonárny:

- Hradec Králové
- Jablonec nad Nisou
- Jičín
- Trutnov
- Vrchlábí



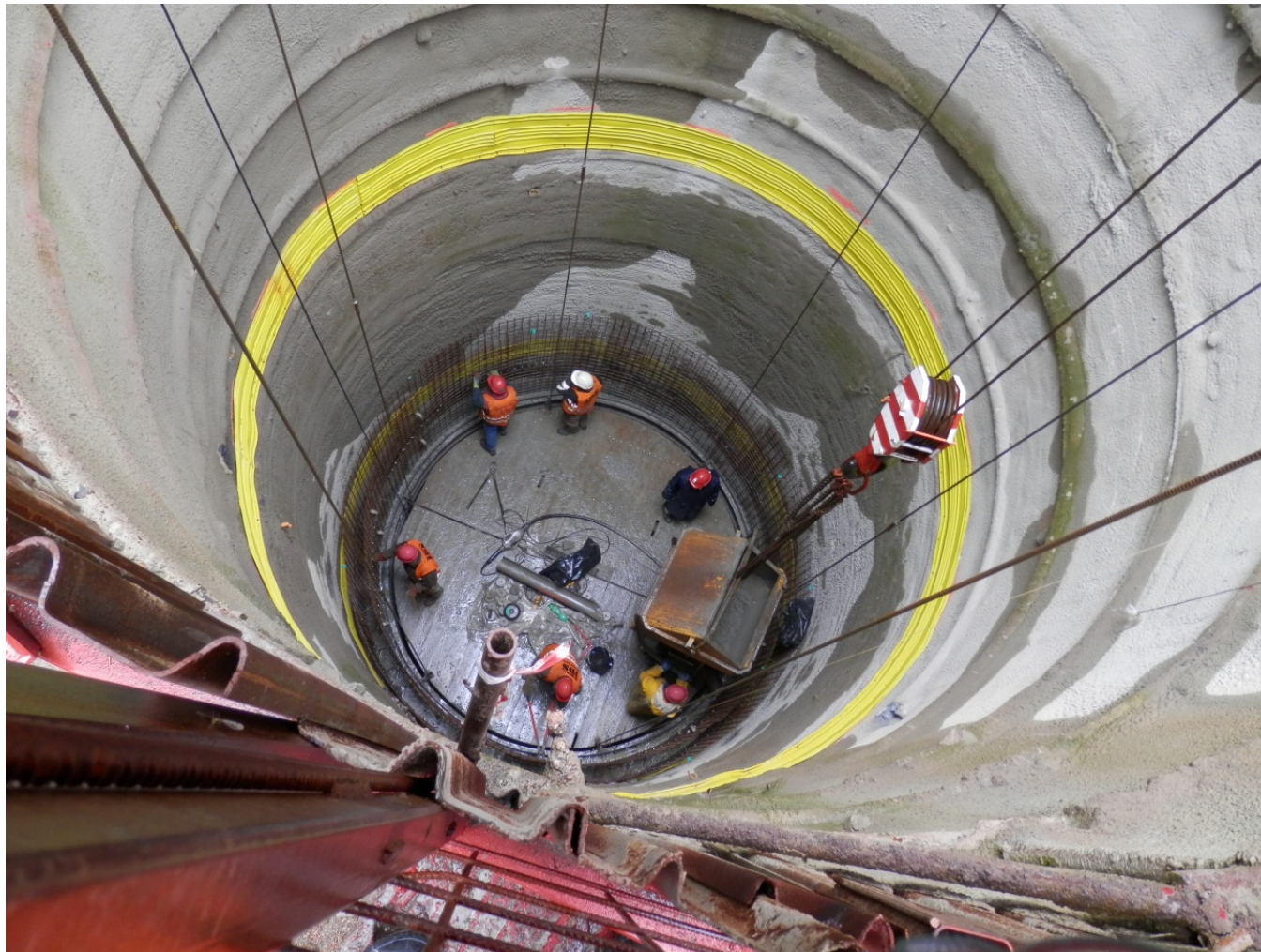
Hradec Králové



Vodní dílo Mšeno







Vodní dílo Mšeno



výstavba nové lanovka na Sněžku

- **Objednatel:**
Město Pec po Sněžkou
- **Zhotovitel:**
Sdružení Lanovka Sněžka
- **Celkem dodáno:**
3.054 m³ betonu
- **Helikoptérou přepraveno:**
342 m³ C 30/37 XC4, XC3
- **Dodavatel betonu:**
TBG Východní Čechy s.r.o.
- **Technologie betonu
a zkušebnictví:**
BETOTECH s.r.o.





Růžová hora
1335 m.n.m.



Sněžka
1588 m.n.m.



betonárna
465 m.n.m.

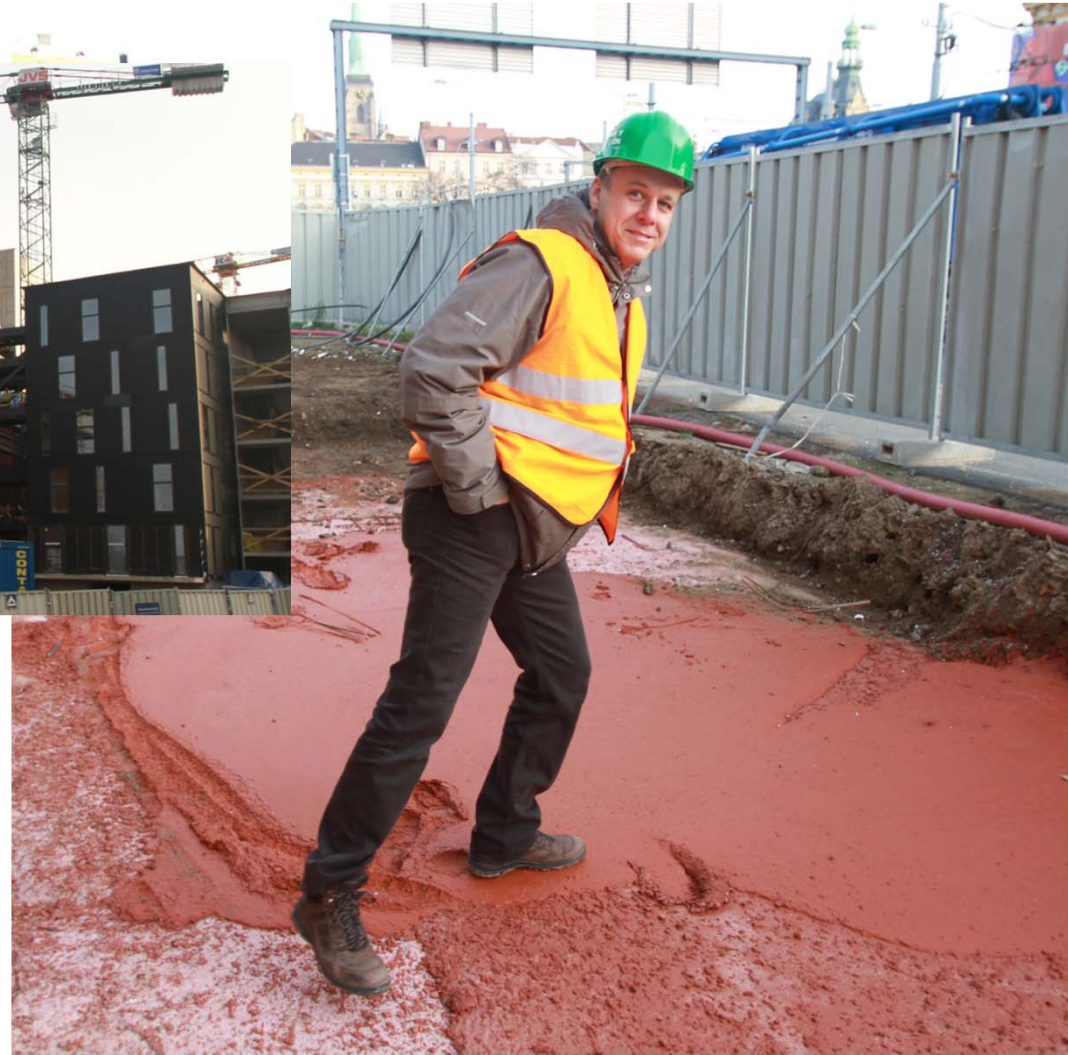


Jelení hora
907 m.n.m.

doprava betonu na Sněžku



COLORCRETE®



Děkuji za pozornost.

