



Jak se změnil beton podle nových standardů?

Bc. Petr Krejča

V Praze dne 26. 3. 2015

■ **Obsah prezentace**

- **Co nás čeká se změnou normy ČSN 206 -1**
- **Značkové produkty**
- **Referenční stavby**
- **Závěr**



■ Co nás čeká se změnou normy ČSN 206 – 1 na ČSN 206?

- Výroba betonu dle normy ČSN 206-1 se vyráběla v kvalitě:



■ Co nás čeká se změnou normy ČSN 206-1 na ČSN 206?

- Výroba betonu dle nové normy zůstává v kvalitě:



■ Značkové produkty

■ Permacrete

■ Easycrete

■ Floorcrete

■ Steelcrete

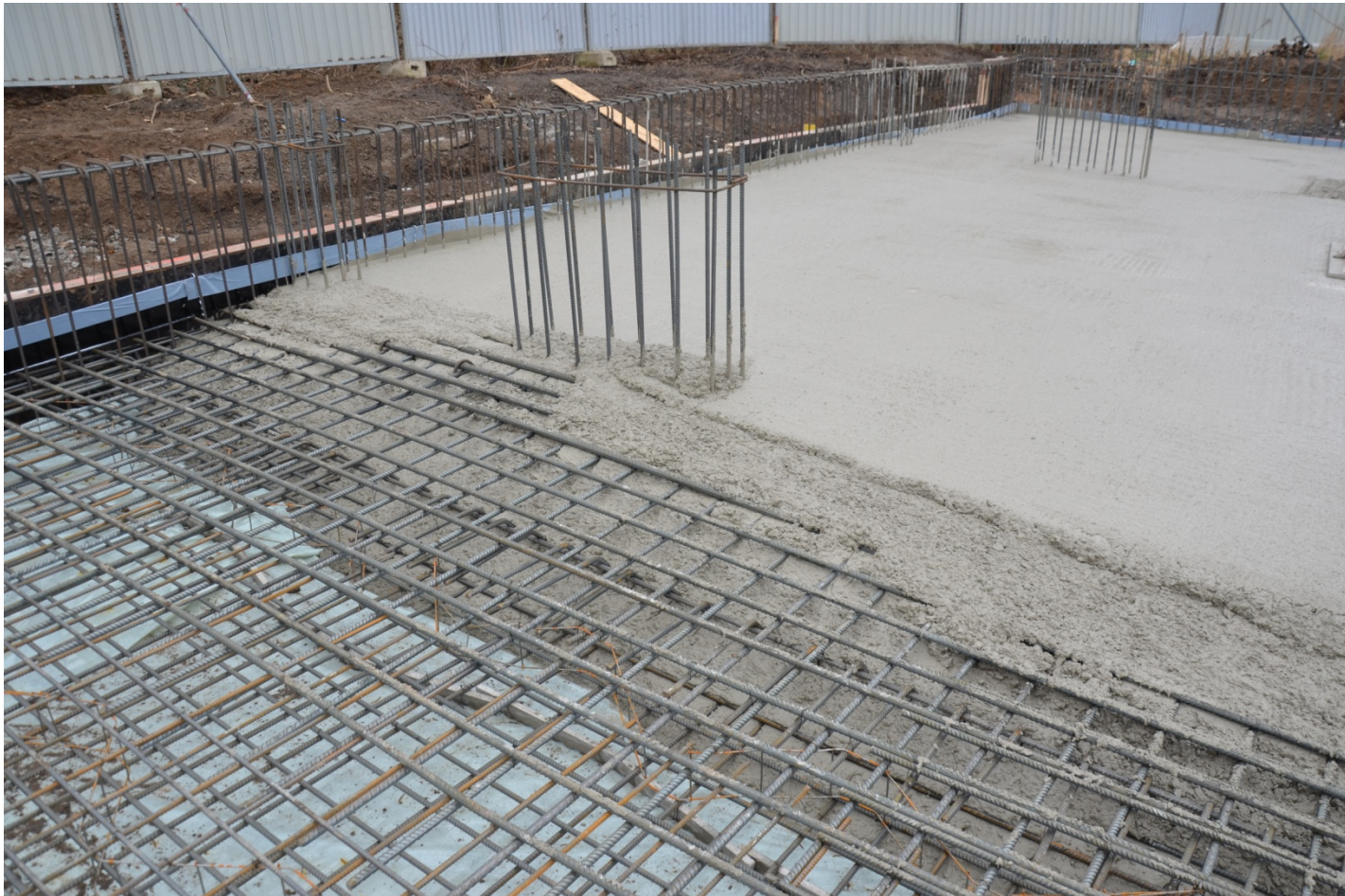


■ Permacrete – betony pro vodonepropustné konstrukce

- Beton určen speciálně pro vodonepropustné konstrukce „Bílá vana“
- Splňuje přísné požadavky na průsak hmotou
- Různé pevnostní třídy C 25/30 až C40/50
- Různé stupně vlivu prostředí (zejména XA2 a XA3)
- Snadno zpracovatelná konzistence S4, S5 a SF1
- Nízký vývoj hydratačního tepla
- Pozvolná a dlouhodobá hydratace betonu
- Omezení tvorby trhlin z objemových změn
- Zarůstání případných mikrotrhlin
- **Bez použití krystalizačních přísad**



■ Permacrete - realizace



■ Permacrete - realizace



■ Permacrete - realizace



■ Easycrete – beton pro pohledové konstrukce

- Lehce až samozhutnitelné betony
 - Je možné betonovat i nesložitější tvary a detaily (vysoké množství jemných podílů a moderním plastifikátorům)
 - Snížená frakce kameniva na 8-16mm
 - Zlepšuje prostupnost betonu výztuží
 - Dokonalé kopírování povrchu bednění do povrchu betonu
-
- **Easycrete F** – lehce zhutnitelný beton. Nutné vibrovat
 - **Easycrete SF** – velmi lehce zhutnitelný beton. Použití do slabě vyztužených základových konstrukcí. Není nutné vibrovat
 - **Easycrete SV** – samozhutnitelný beton. Použití do hustě vyztužených konstrukcí. Vibrovat je zakázáno



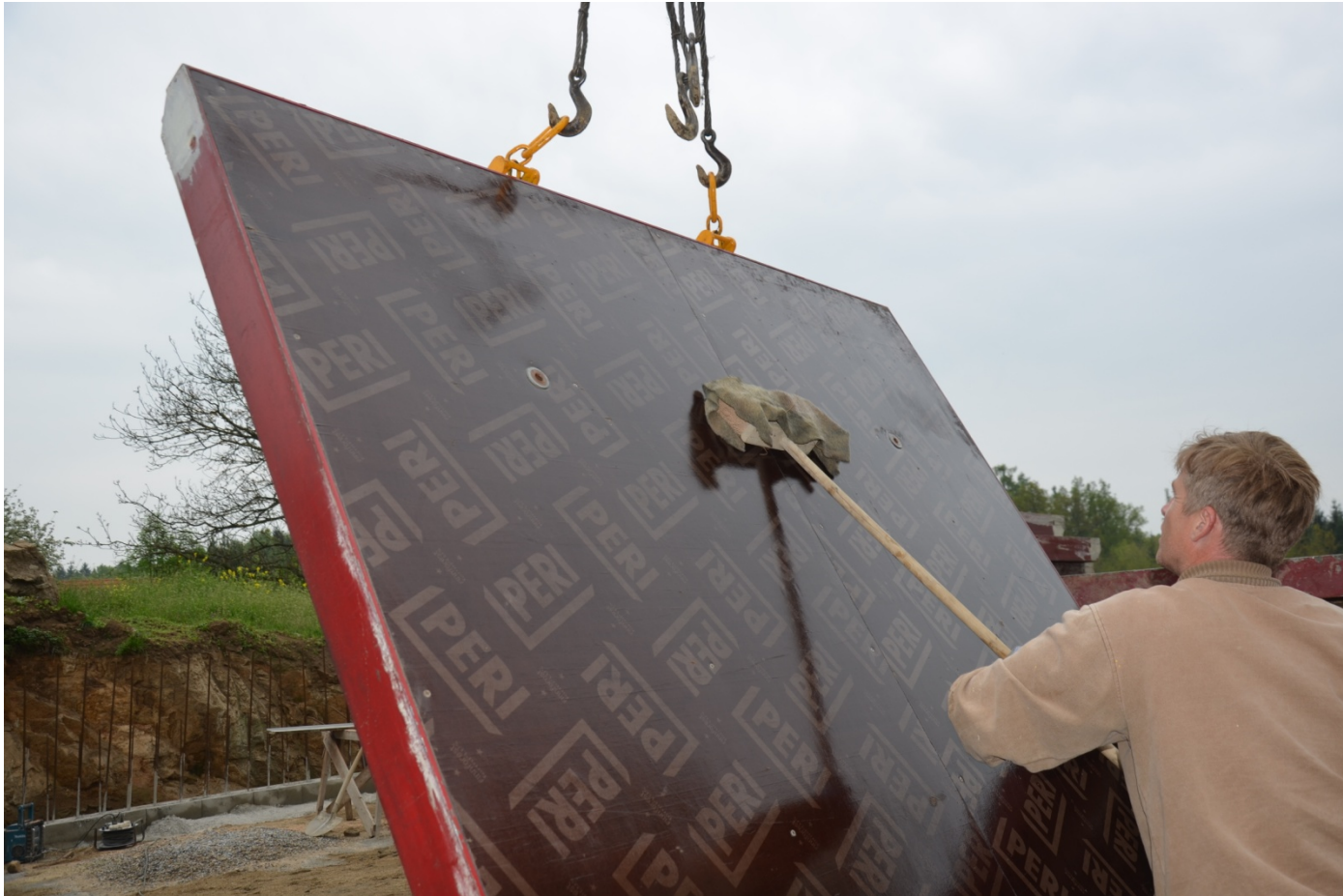
■ Easycrete - realizace



■ Easycrete - realizace



■ Easycrete - realizace



TBG metROSTAU

■ Floorcrete – beton pro průmyslové podlahy

- Použití při rovnoměrném zatížení větším než 5 KN/m² nebo pohyblivým zatížením jehož celková hmotnost přesahuje 2000 kg
- **Floorcrete P**
 - konzistence S3
 - bez příměsí
 - umožňuje aplikaci vsypu
 - možno přidat ocelové drátky
- **Floorcrete L**
 - možno použít i na základové desky RD
 - velmi snadno zhutnitelný
 - obsahuje příměsí a ocelové vlákna



■ Floorcrete - realizace



■ Floorcrete - realizace



■ Floorcrete - realizace



B E T O N
UNIVERSITY

TBG metROSTAU

■ **Steelcrete – konstrukční beton s rozptýlenou ocelovou výztuží**

- **Jedná se o konstrukční beton s rozptýlenou ocelovou výztuží s přesně deklarovanými a zaručenými mechanickými parametry**
- Vyšší pevnost v tahu a ohybu
- Vyšší odolnost proti obrusu
- Vyšší odolnost proti požáru a nárazu
- Odpadá potřeba použití předem připravovaných ocelových výztuží

Použití

- Podlahové konstrukce – průmyslové podlahy
- Základové desky
- Sloupy
- Stěny



Steelcrete - realizace



■ Steelcrete - realizace



■ Steelcrete - realizace



B E T O N
UNIVERSITY

TBG metROSTAU

■ Steelcrete – testovací realizace



■ Steelcrete – testovací realizace



■ Zůstane kvalita betonu stejná?





B E T O N
UNIVERSITY

TBG metROSTAU



Děkuji za pozornost



TBG metROSTAU